

ESPÍRITU *de* CHILE



ESPÍRITU *de* CHILE

**EXPLORAR. DISFRUTAR.  
VOLVER A EXPLORAR.**

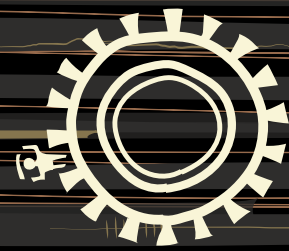
Eso es ESPÍRITU DE CHILE.  
Una invitación permanente a vivir  
experiencias únicas conectados con la  
naturaleza. Ese es el espíritu que se  
mantiene vivo en cada uno de nuestros  
vinos, creados para disfrutar mientras  
esperas tu siguiente aventura.

**EXPLORE. ENJOY.  
EXPLORE AGAIN.**

That is ESPÍRITU DE CHILE.  
A permanent invitation to live  
one-of-a-kind experiences connected  
with nature. This is the spirit that lives  
in each one of our wines, all of them  
crafted to enjoy while you wait for  
your next adventure.

@espirtudechilewines  
espirtudechile.com

ESPÍRITU *de* CHILE



**GEOGLIFO SOL**

Fue encontrado en el desierto de  
Atacama, específicamente en la  
Pampa del Tamarugal por el  
arqueólogo Luis Briones Morales el  
2008. Se cree que señaló una de las  
rutas comerciales y de caravanas  
utilizadas por los viajeros indígenas.

**THE SUN GEOGLYPH**

It was found in the Atacama desert,  
specifically in Pampa del Tamarugal by  
the archeologist Luis Briones Morales in  
2008. It is believed that it signaled one  
of the caravan and trading routes used  
by indigenous travelers.

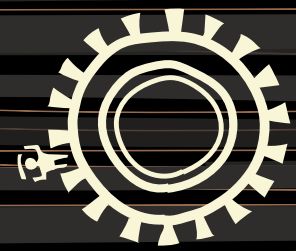
#ESPÍRITU VIVO

WINE OF CHILE



ESPÍRITU *de* CHILE

ESPÍRITU *de* CHILE



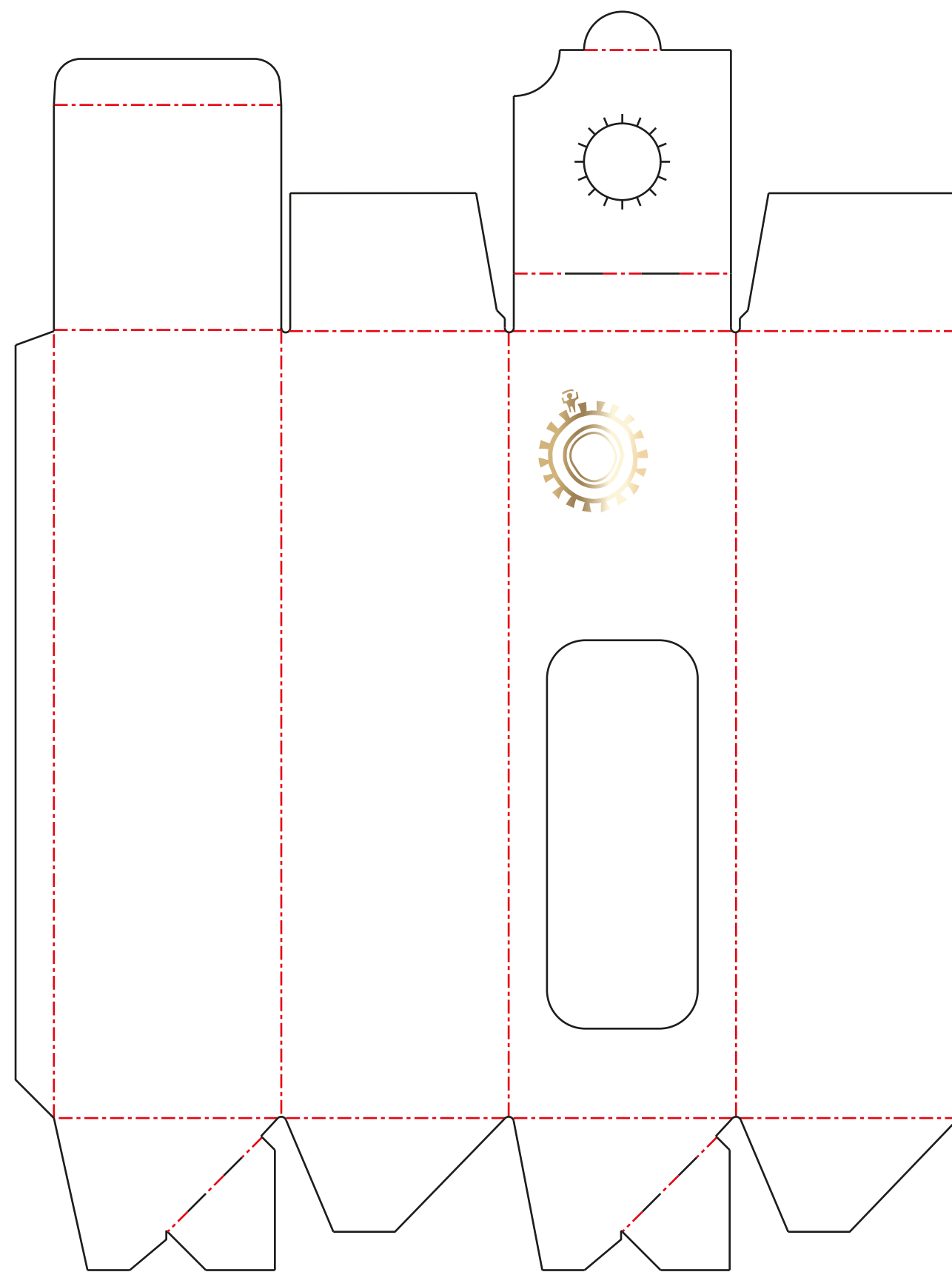
**SIENTE EL ESPÍRITU**  
Escanea este código y  
sumérgete en la aventura  
que es Chile.

**FEEL THE SPIRIT**  
Scan this QR code and  
dive into Chile's adventure.

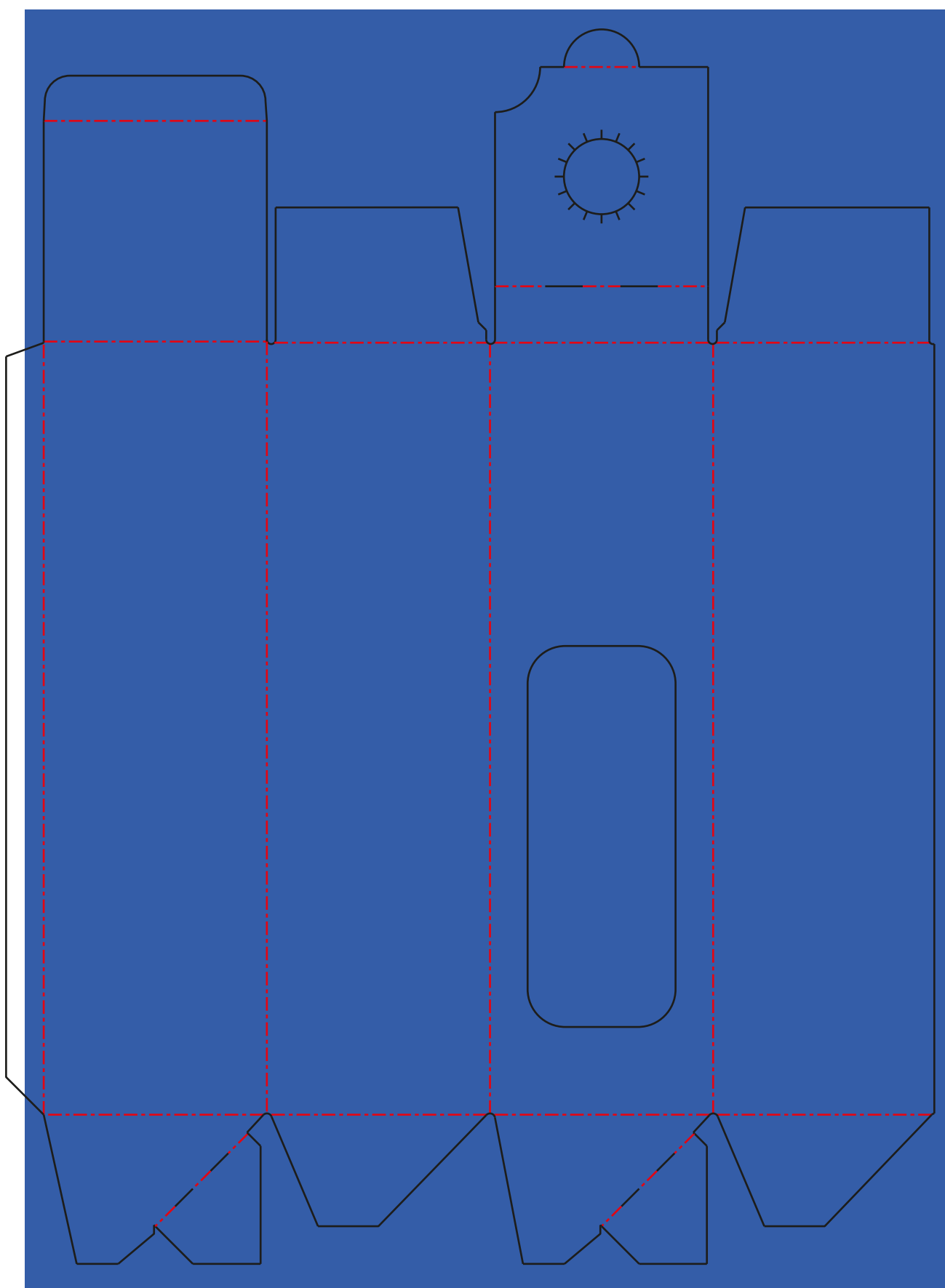
#LIVINGSPIRIT

1013922

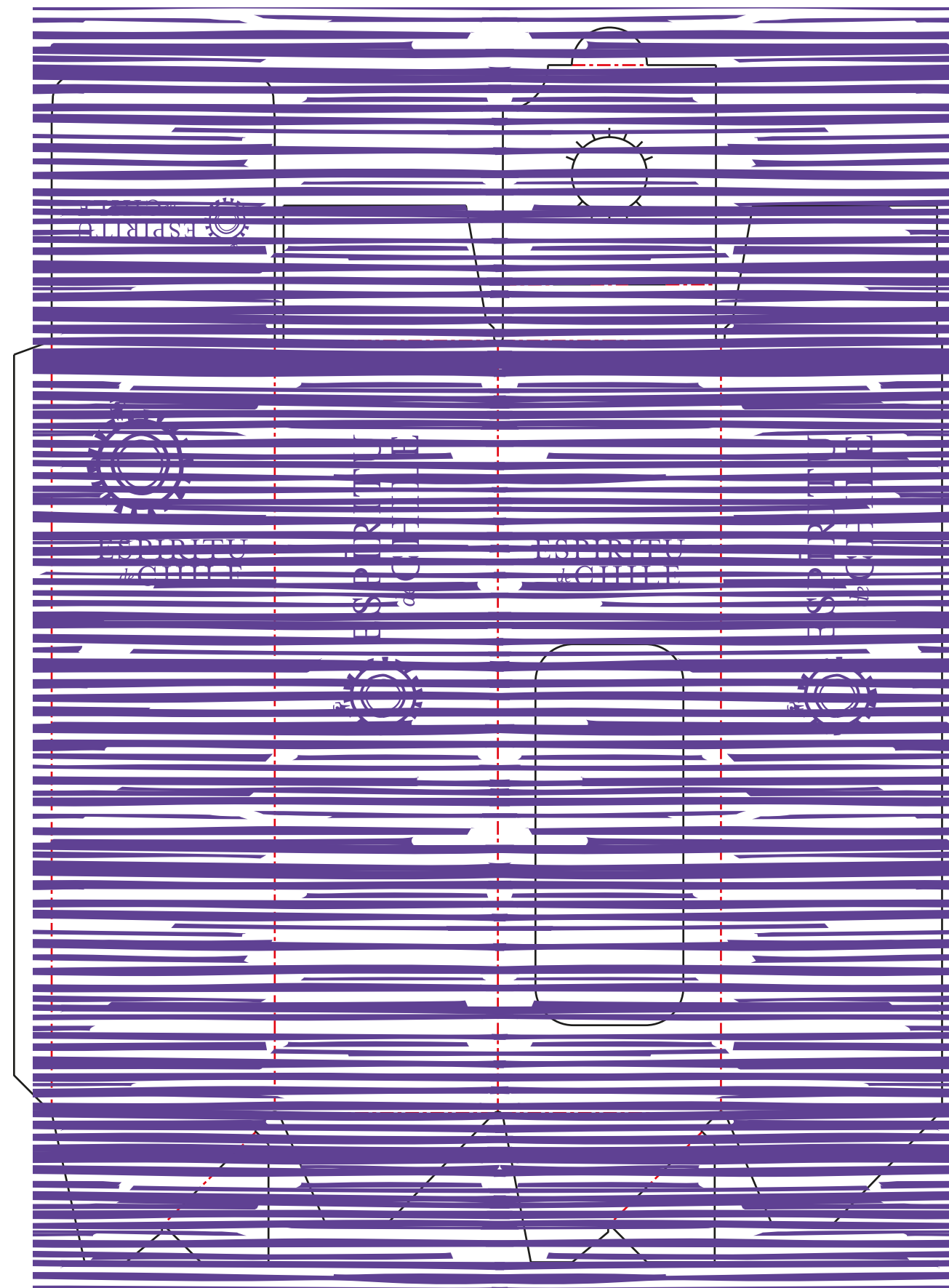
## FOLIA ORO MATE



## POLIMATE



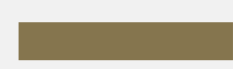
## BARNIZ UV BRILLANTE



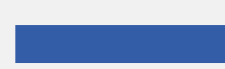
CLIENTE: ESPIRITÚ DE CHILE  
PIEZA: Estuche genérico 1 botella  
SUSTRATO: Micro corrugado 550g reverso café  
TERMINACIONES: Polimate, Barniz Serigráfico  
Folia oro mate



CMYK



PANTONE  
871 C



POLIMATE



BARNIZ UV  
BRILLANTE



FOLIA ORO  
MATE



TROQUEL

CONTENEDOR