



@espirituchilevino | espirituchile.com

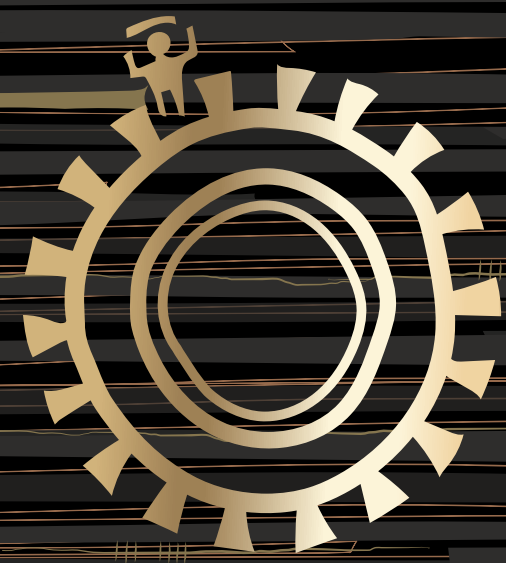


GEOGLIFO SOL
 Fue encontrado en el desierto de Atacama, específicamente en la Pampa del Tamarugal por el arqueólogo Luis Briones Morales el 2008. Se cree que señaló una de las rutas comerciales y de caravanas utilizadas por los viajeros indígenas.

THE SUN GEOGLYPH
 It was found in the Atacama desert, specifically in Pampa del Tamarugal by the archeologist Luis Briones Morales in 2008. It is believed that it signaled one of the caravan and trading routes used by indigenous travelers.

#ESPIRITUVIVO

ESPÍRITU
de CHILE



ESPÍRITU
de CHILE



SIENTE EL ESPÍRITU
 Escanea este código y sumérgete en la aventura que es Chile.

FEEL THE SPIRIT
 Scan this QR code and dive into Chile's adventure.

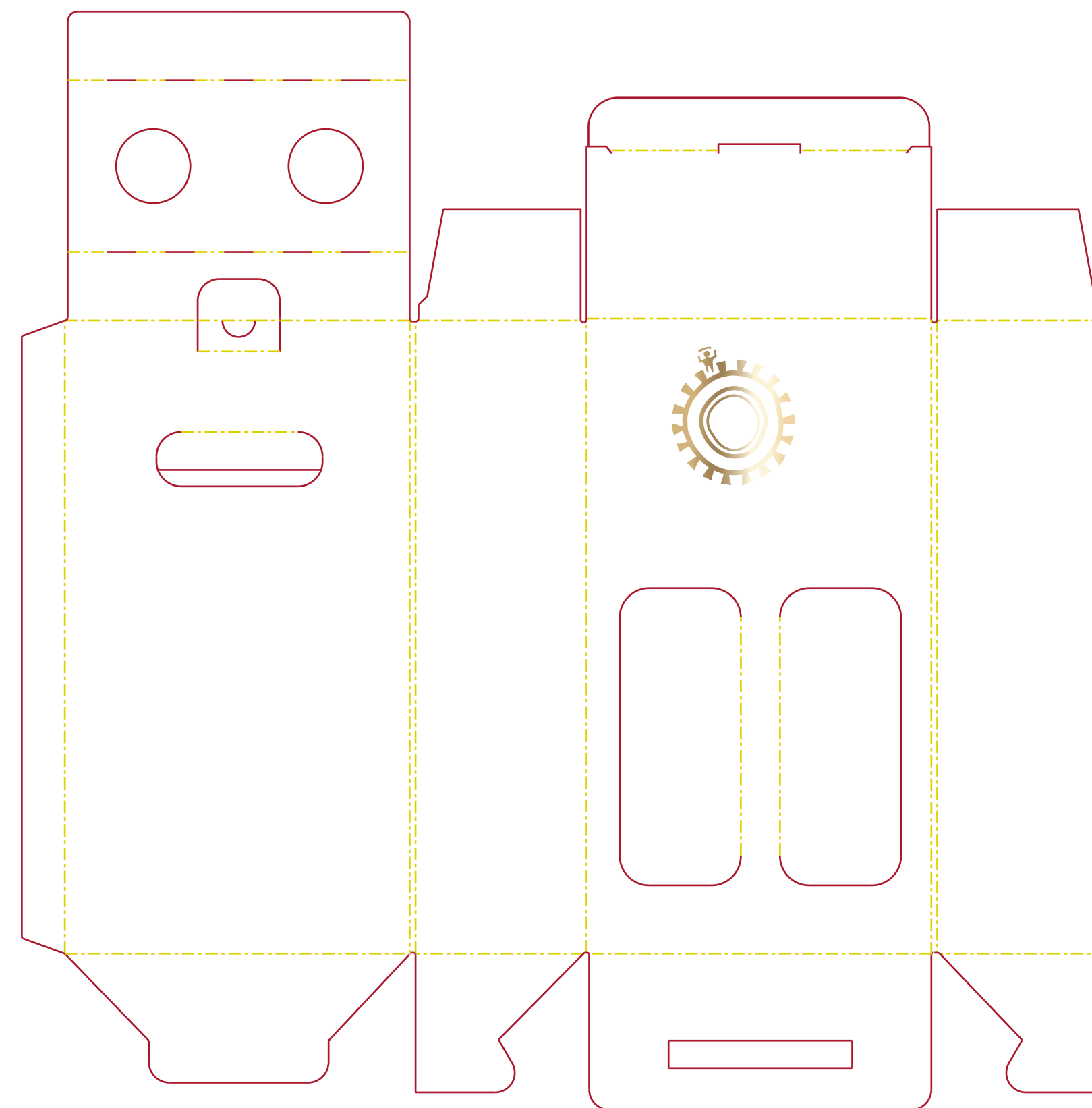
#LIVINGSPIRIT

WINE OF CHILE

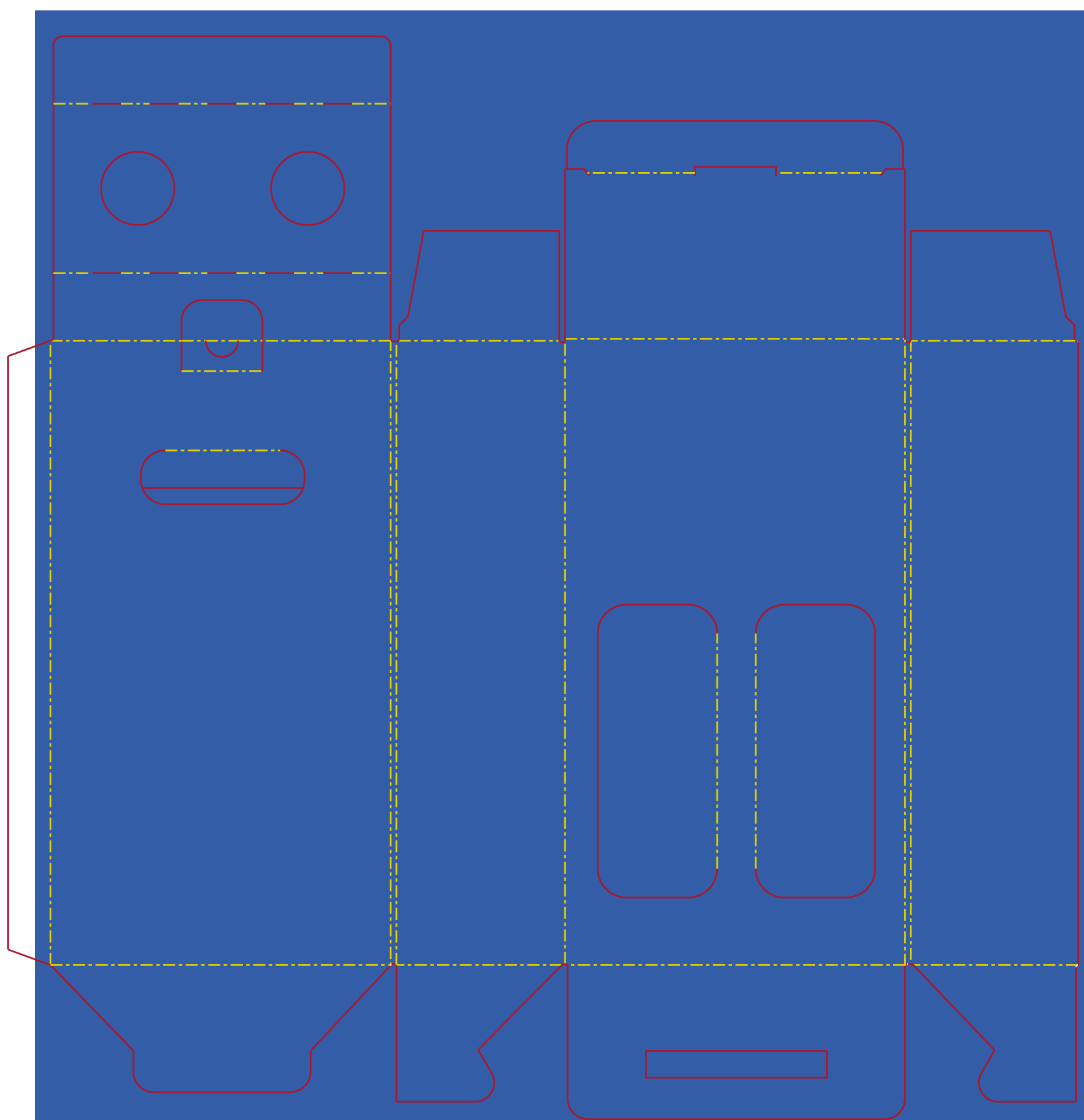
Micro Corrugado de 550 grs reverso café
 Impresión Offset + Drip Off



FOLIA ORO MATE



POLIMATE



BARNIZ UV BRILLANTE



CLIENTE: ESPIRITÚ DE CHILE
PIEZA: Estuche genérico 2 botellas
SUSTRATO: Micro corrugado 550g reverso café
TERMINACIONES: Polimate, Barniz Serigráfico,
Folia oro mate

