



ESPIRITU
de CHILE



ESPIRITU
de CHILE
Explorador

**EXPLORAR. DISFRUTAR.
VOLVER A EXPLORAR.**

Eso es ESPIRITU DE CHILE.
Una invitación permanente a vivir
experiencias únicas conectados con la
naturaleza. Ese es el espíritu que se
mantiene vivo en cada uno de nuestros
vinos, creados para disfrutar mientras
esperas tu siguiente aventura.

**EXPLORE. ENJOY.
EXPLORE AGAIN.**

That is ESPIRITU DE CHILE.
A permanent invitation to live
one-of-a-kind experiences connected
with nature. This is the spirit that lives
in each one of our wines, all of them
crafted to enjoy while you wait for
your next adventure.

Instagram Facebook Twitter
@espirtudechilewines
espirtudechile.com

ESPIRITU
de CHILE
Explorador



GEOGLIFO SOL

Fue encontrado en el desierto de
Atacama, específicamente en la
Pampa del Tamarugal por el
arqueólogo Luis Briones Morales el
2008. Se cree que señaló una de las
rutas comerciales y de caravanas
utilizadas por los viajeros indígenas.

THE SUN GEOGLYPH

It was found in the Atacama desert,
specifically in Pampa del Tamarugal by
the archeologist Luis Briones Morales in
2008. It is believed that it signaled one
of the caravan and trading routes used
by indigenous travelers.

#ESPIRITU VIVO

ESPIRITU
de CHILE
Explorador



SIENTE EL ESPIRITU
Escanea este código y
sumérgete en la aventura
que es Chile.

FEEL THE SPIRIT
Scan this QR code and
dive into Chile's adventure.

WINE OF CHILE

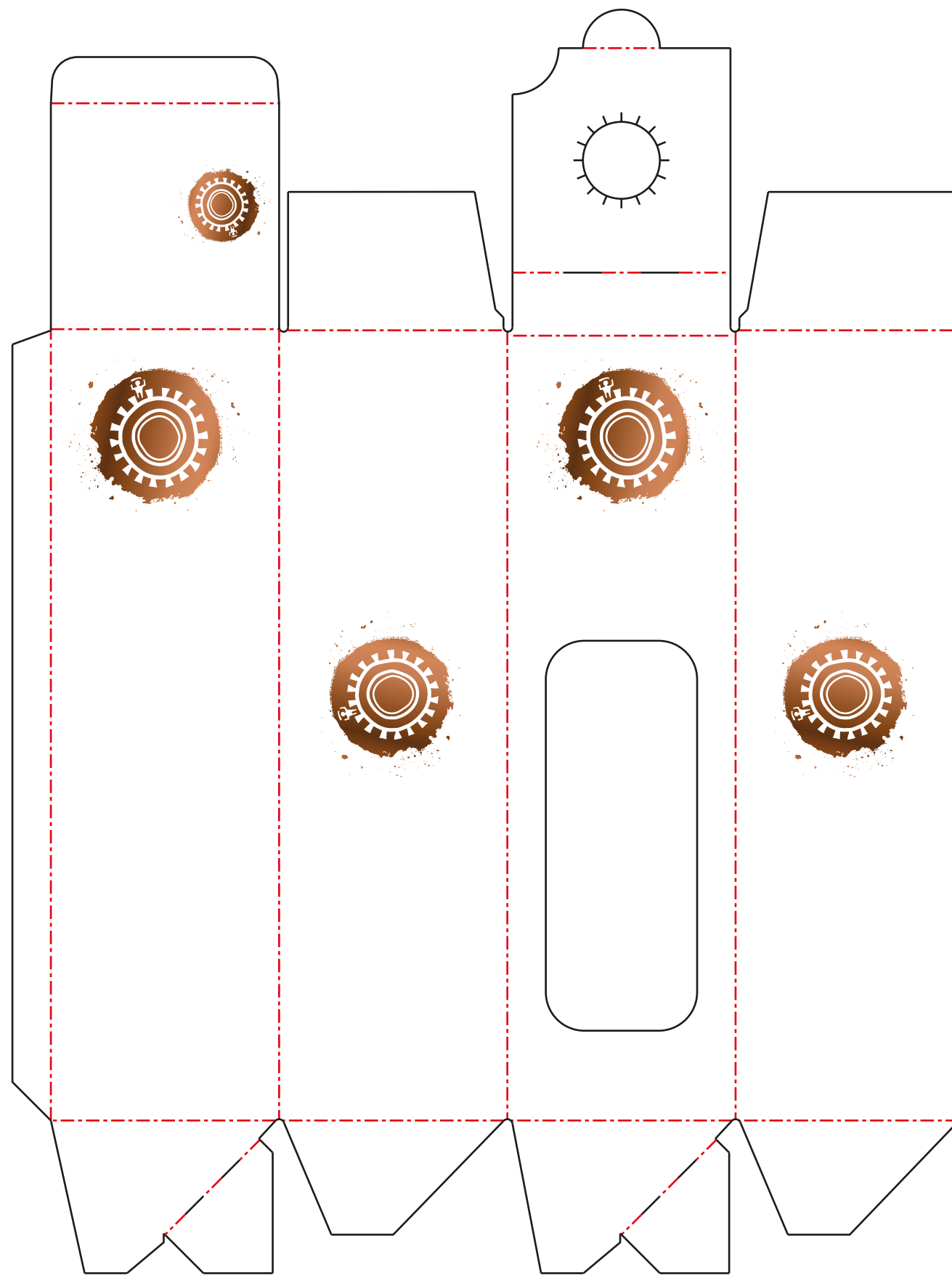
#LIVINGSPIRIT

1019924

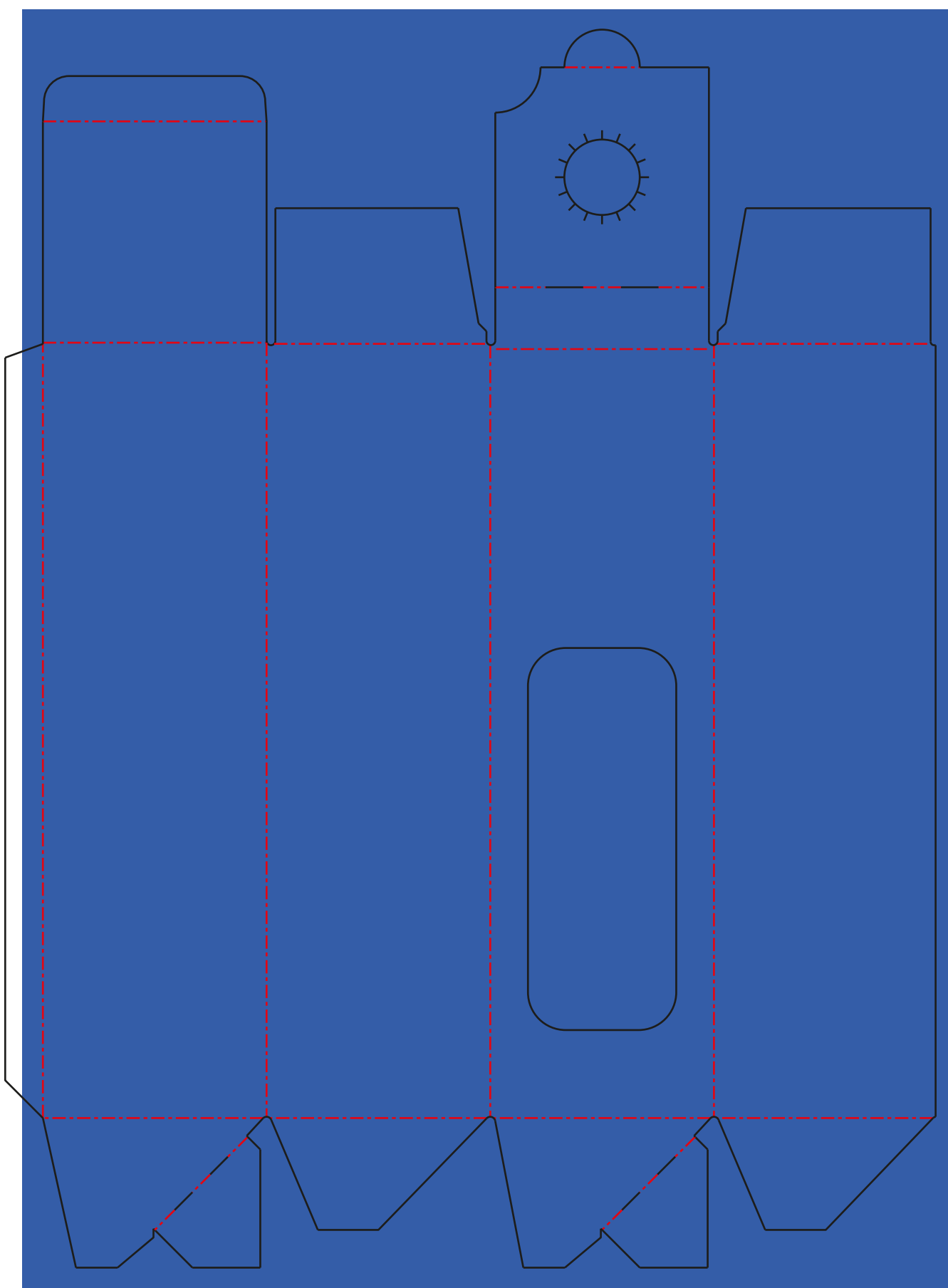
Cartulina Emplacada 550 grs
Impresión Offset + Drip Off



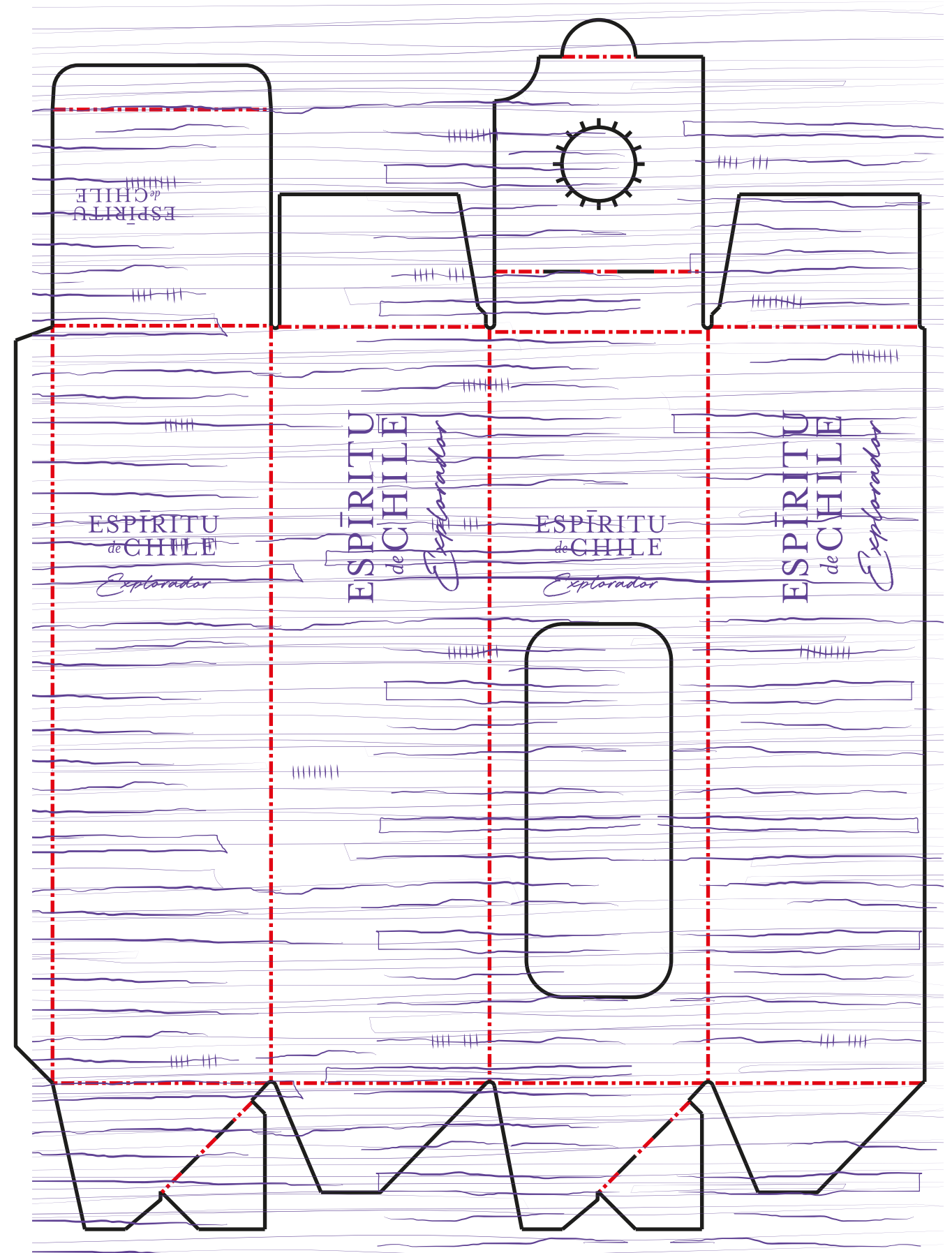
FOLIA COBRE



POLIMATE



BARNIZ UV BRILLANTE



CLIENTE: ESPIRITU DE CHILE
 PIEZA: Estuche Explorador 1 botellas
 SUSTRATO: Micro corrugado 550g reverso café
 TERMINACIONES: Polimate, Barniz Serigráfico
 Folia cobre



CMYK



PANTONE
876 C



POLIMATE



BARNIZ UV
BRILLANTE



FOLIA COBRE



TROQUEL

CONTENEDOR